

第 13 回

発行事業実態調査統計

(平成22年度版)



社団法人 日本資金決済業協会

はじめに

「資金決済に関する法律」（以下「資金決済法」という。）が平成22年4月1日に施行され、「前払式証票の規制等に関する法律」（以下「前払式証票法」という。）が廃止されました。前払式証票法が平成2年10月1日に施行されて以来、前払式支払手段の登録・届出發行者は約2,000者で推移してきましたが、平成14年度から年々減少傾向となり、前年度は約1,700者になりました。平成22年度は、資金決済法の対象にサーバ型発行者が加わったこと等の要因もあり、前年度より約100者増加し約1,800者になりました。

前払式支払手段の年間発行額は、平成11年度の約16.8兆円から平成16年には約9兆円の規模まで縮小しましたが、翌年度から徐々に回復傾向をみせ、平成22年度は18.2兆円と前払式支払手段の市場規模は拡大傾向にあります（発行額、発行者数は金融庁提供）。

協会では、平成10年度を1回目として第三者型発行者及び会員発行者を対象に調査を実施していますが、前年度から調査対象になった自家型発行者に加え、平成22年度はサーバ型発行者が対象になり、すべての前払式支払手段発行者を対象とした調査となりました。

本統計は、13回目として平成22年度（平成22年4月1日から平成23年3月31日）の発行状況等について取りまとめたものです。

平成21年から実施された環境エコポイントの交換商品として、商品券等が消費者の支持を集めた結果、紙型の前払式支払手段の発行額が増加となりました。平成23年度においても復興支援・住宅エコポイントの交換商品及びその提供事業者の募集が開始されており、引き続き前払式支払手段が交換商品になることが期待されるところです。

今後とも、発行状況等の実態を継続的に把握するため調査を続けてまいりますので、引き続きご協力の程よろしくお願い申し上げます。

最後になりましたが、ご協力をいただいた皆様には厚く御礼申し上げます。また、本調査が発行者の皆様の参考になれば幸いに存じます。

（注1）調査ごとの回答者が異なるため、計数には連続性はありません。

（注2）各計数は、有効回答者数を集計しています。

（注3）特殊要因については、適宜調整しています。

（注4）構成比は小数点第2位を四捨五入しています。

- 目 次 -

図表1	業種別回答者数	1
図表2	業種別発行額の推移	1
図表2-1	媒体別発行額の推移	1
図表3	業種別回収額の推移	2
図表4	媒体別有効期限到来による回収額と回収額合計に対する構成比	2
図表5	業種別未使用残高の推移	3
図表6	回答者全体の発行額、回収額及び未使用残高	3
図表7	媒体別の発行額の推移	4
図表8	媒体別発行者数	5
図表9	発行保証金の供託等の状況	5
図表10	前払式支払手段の金額区分別発行状況	6
図表11	プレミアム率の構成	8
図表12	前払式支払手段の購入方法	8
図表13	前払式支払手段の販売方法	9
図表14	前払式支払手段の購入事由	10
図表15	おまけポイントとの前払式支払手段の交換状況	11
図表16	媒体別加盟店の開拓及び管理の委託状況	11
図表17	媒体別取扱加盟店数	12
図表18	業種別取扱加盟店数	12
図表19	加盟店との決済回数	13
図表20	加盟店との決済手数料率	13
図表21	約款の作成交付状況	14
図表22	前払式支払手段の記名状況	14
図表23	前払式支払手段の使用期間(使用期限)	15
図表24	前払式支払手段機能以外の附帯機能(IC型・サーバ型)	15
図表25	前払式支払手段を搭載している媒体(IC型)	16
図表26	前払式支払手段の利用方法(サーバ型)	16
図表27	情報提供の方法(サーバ型)	16
図表28	不正利用の状況	17
図表29	預り金収益計上方法	18
図表30	苦情相談の主な内容	18
	<当協会が開催するセミナーについて(抜粋)>	19
	<資金決済に関する法律について(抜粋)>	20
	<協会について(抜粋)>	21

図表1 業種別回答者数

(単位:者)

業 種	回答者数	内数:自家型	内数:第三者型
発行専門会社	21	4	17
百貨店	38	2	36
スーパー	67	41	26
小売業(百貨店・スーパー以外)	144	107	37
外食業	15	8	7
旅行	37	31	6
ホテル・旅館	44	28	16
通信	8	5	3
運輸	20	10	10
製造業(飲食料品)	16	7	9
クレジット・割賦販売	32	-	32
ソフトウェア業	5	4	1
協同組合等	299	29	270
その他	94	36	58
合 計	840	312	528

(参考)※調査対象発行者数1,762者に対する回答者(回答率47.7%) ※平成21年度回答率 45.1%

図表2 業種別発行額の推移

(単位:者、百万円)

業 種	H19年度		H20年度		H21年度		H22年度	
	発行者数	発行額	発行者数	発行額	発行者数	発行額	発行者数	発行額
発行専門会社	15	11,136,671	14	10,818,816	12	9,985,235	19	13,550,365
百貨店	37	205,570	32	141,634	33	171,584	37	221,125
スーパー	28	20,389	29	18,187	56	418,512	63	873,372
小売業(百貨店・スーパー以外)	23	2,200	23	1,208	89	41,022	133	94,375
外食業	7	4,182	7	5,726	13	462	13	15,071
旅行	5	28,239	5	26,617	30	21,897	35	104,843
ホテル・旅館	16	476	11	529	38	3,024	40	4,018
通信	-	-	2	8,156	2	6,630	8	42,553
運輸	6	652,149	9	735,822	18	862,537	18	975,686
製造業(飲食料品)	12	19,420	5	496	11	761	13	982
クレジット・割賦販売	23	638,167	33	635,595	31	693,354	31	1,200,502
ソフトウェア業	-	-	-	-	-	-	5	14,517
協同組合等	286	58,144	267	43,878	310	30,134	285	83,608
その他	34	9,006	35	128,762	64	110,018	85	352,227
合 計	492	12,774,613	472	12,565,426	707	12,345,170	785	17,533,244

図表2-1 媒体別発行額の推移

(単位:百万円)

区 分	H17	H18	H19	H20	H21	H22
紙型	646,265	902,084	624,629	541,695	628,787	1,016,577
磁気型	2,112,646	1,404,282	1,085,134	832,637	620,411	462,083
IC型	7,463,753	9,584,487	11,064,842	11,191,047	11,095,974	10,972,315
サーバ型	-	-	-	-	-	5,082,268
合計	10,222,664	11,890,853	12,774,605	12,565,379	12,345,172	17,533,243

図表3 業種別回収額の推移

(単位: 者、百万円)

業 種	H19年度		H20年度		H21年度		H22年度	
	発行者数	回 収 額	発行者数	回 収 額	発行者数	回 収 額	発行者数	回 収 額
発行専門会社	15	11,116,135	14	10,811,014	12	9,976,962	20	13,532,095
百貨店	38	207,976	32	147,607	33	166,718	37	211,706
スーパー	29	19,651	30	18,507	57	416,111	67	862,583
小売業(百貨店・スーパー以外)	23	2,213	22	1,253	94	40,701	136	92,198
外食業	8	3,970	8	5,506	13	427	15	14,340
旅行	5	27,467	5	24,890	30	22,090	37	98,393
ホテル・旅館	16	447	11	504	40	3,119	44	3,804
通信	-	-	2	15,105	2	14,014	8	48,494
運輸	7	644,828	10	731,917	20	857,658	20	969,007
製造業(飲食品)	17	19,977	9	429	13	2,272	14	2,033
クレジット・割賦販売	26	615,503	36	625,139	33	651,813	32	1,109,983
ソフトウェア業	-	-	-	-	-	-	5	13,829
協同組合等	302	61,920	280	42,928	322	29,386	294	80,538
その他	36	8,957	37	128,064	68	109,810	90	354,912
合 計	522	12,729,043	496	12,552,863	737	12,291,081	819	17,393,914

図表4 媒体別有効期限到来による回収額と回収額合計に対する構成比

(単位: 百万円、%)

区 分	H19年度		H20年度		H21年度		H22年度	
	回収額	構成比	回収額	構成比	回収額	構成比	回収額	構成比
紙型	-	-	-	-	-	-	2,415	0.0
磁気型	-	-	-	-	-	-	589	0.0
IC型	-	-	-	-	-	-	4	0.0
サーバ型	-	-	-	-	-	-	9,504	0.1
合計	-	-	-	-	-	-	12,512	0.1

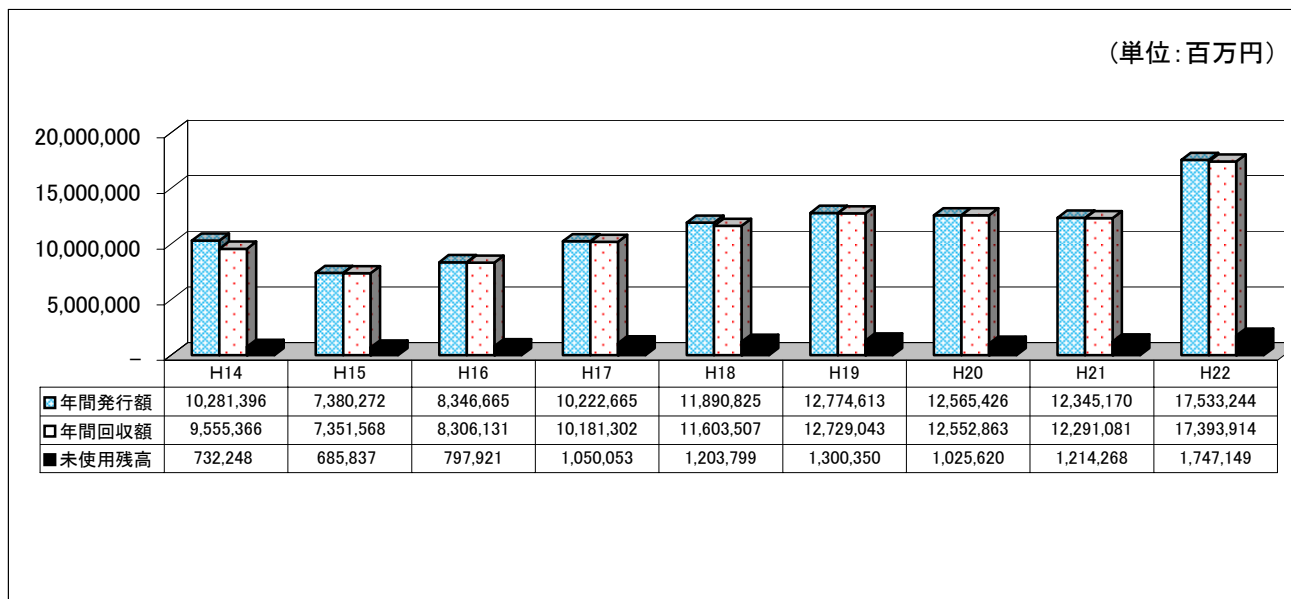
図表5 業種別未使用残高の推移

(単位:者、百万円)

業 種	H19年度		H20年度		H21年度		H22年度	
	発行者数	金 額	発行者数	金 額	発行者数	金 額	発行者数	金 額
発行専門会社	15	320,342	14	290,557	12	303,419	20	377,761
百貨店	38	366,287	32	233,258	33	229,479	38	360,971
スーパー	29	14,909	30	13,467	57	55,276	65	73,618
小売業(百貨店・スーパー以外)	23	1,410	22	893	95	7,685	141	13,360
外食業	8	3,391	8	7,440	13	522	15	6,491
旅行	5	48,555	5	47,346	30	56,832	37	253,117
ホテル・旅館	16	921	11	942	40	3,076	43	4,071
通信	-	-	1	4	1	-	8	11,870
運輸	7	68,576	10	85,131	20	97,380	20	109,762
製造業(飲食料品)	17	54,779	10	795	14	25,374	15	20,000
クレジット・割賦販売	25	311,839	35	245,815	33	388,755	32	386,377
ソフトウェア業	-	-	-	-	-	-	5	4,745
協同組合等	302	106,692	279	82,559	321	32,559	293	107,729
その他	36	2,649	38	17,413	69	13,911	91	17,277
合 計	521	1,300,350	495	1,025,620	738	1,214,268	823	1,747,149

図表6 回答者全体の発行額と回収額及び未使用残高

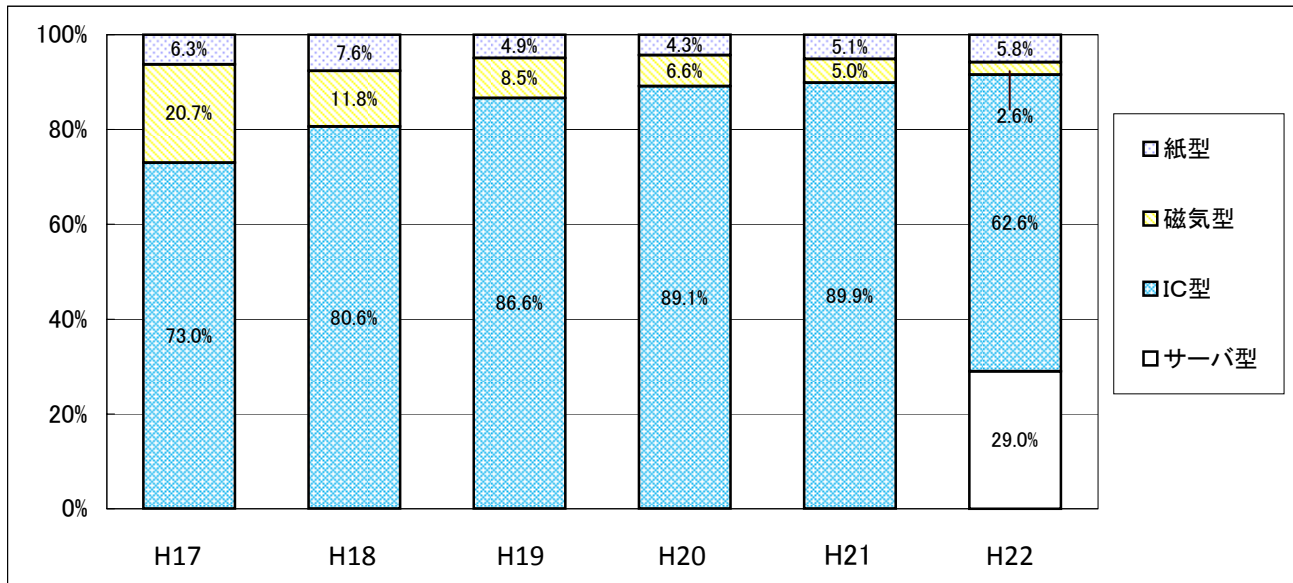
(単位:百万円)



図表7 媒体別発行額の推移(再掲)

(単位:百万円)

区 分	H17	H18	H19	H20	H21	H22
紙型	646,265	902,084	624,629	541,695	628,787	1,016,577
磁気型	2,112,646	1,404,282	1,085,134	832,637	620,411	462,083
IC型	7,463,753	9,584,487	11,064,842	11,191,047	11,095,974	10,972,315
サーバ型	-	-	-	-	-	5,082,268
合計	10,222,664	11,890,853	12,774,605	12,565,379	12,345,172	17,533,243



図表8 媒体別発行者数

(単位:者、%)

業 種	発行者数	媒体別発行状況			
		紙型	磁気型	IC型	サーバ型
発行専門会社	21	6	6	6	7
百貨店	38	38	7	1	12
スーパー	67	66	3	1	2
小売業(百貨店・スーパー以外)	144	76	55	10	13
外食業	15	13	-	-	4
旅行	37	37	-	-	-
ホテル・旅館	44	43	2	-	-
通信	8	-	-	2	7
運輸	20	11	15	6	1
製造業(飲食物品)	16	15	2	-	-
クレジット・割賦販売	32	26	2	8	5
ソフトウェア業	5	1	-	-	5
協同組合等	298	274	20	10	1
その他	94	50	25	8	17
合 計	839	656	137	52	74
発行率		78.2	16.3	6.2	8.8

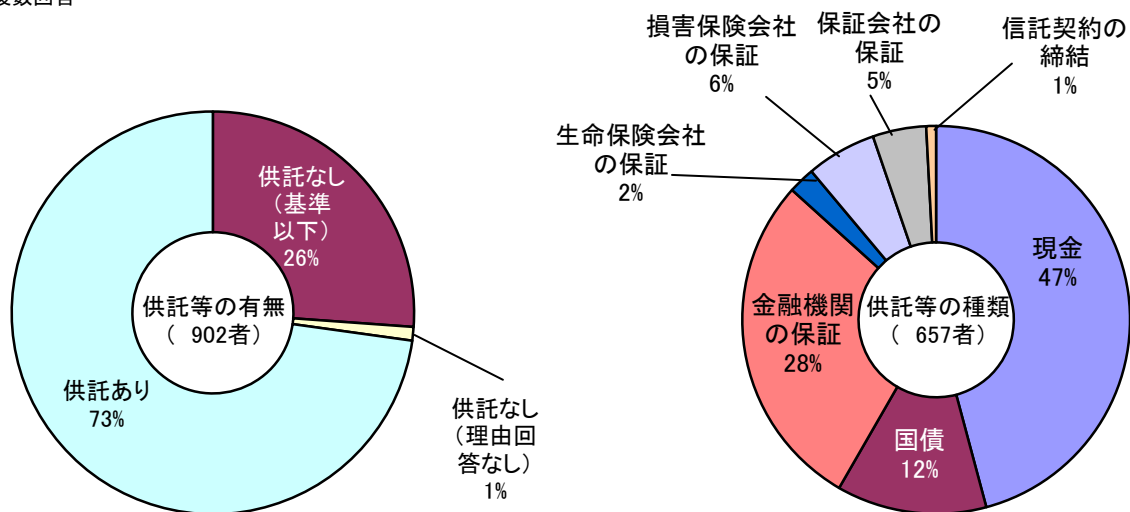
(注)複数回答

図表9 発行保証金の供託等の状況

(単位:件)

供託等をしている	現金による供託	302	
	有価証券による供託	国債	81
		政府保証債	-
		金融債	-
		その他	1
		小計	82
	保全契約	金融機関の保証	185
		生命保険会社の保証	15
		損害保険会社の保証	39
		保証会社の保証	29
小計		268	
信託契約	小計	5	
合計	657		
供託等をしていない	未使用残高が供託等の基準以下	235	
	回答なし	10	
	合計	245	
回答数計		902	

(注)複数回答



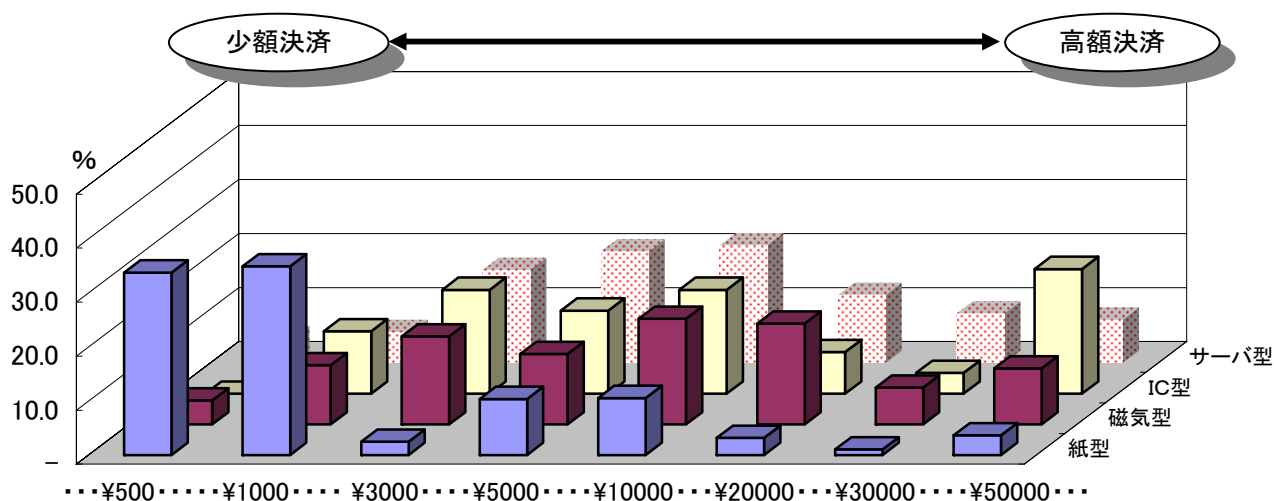
図表10 前払式支払手段の金額区分別発行状況 その1

①金額表示型(磁気型・IC型は減算使いきり型)の金額別種類数

(単位:種類、%)

金額区分	紙型		磁気型		IC型		サーバ型	
	種類数	構成比	種類数	構成比	種類数	構成比	種類数	構成比
500円以下	381	33.8	15	4.4	-	0.0	4	4.6
500円超 1,000円以下	394	34.9	37	10.9	3	11.5	5	5.7
1,000円超 3,000円以下	28	2.5	55	16.3	5	19.2	15	17.2
3,000円超 5,000円以下	117	10.4	44	13.0	4	15.4	18	20.7
5,000円超 10,000円以下	119	10.5	66	19.5	5	19.2	19	21.8
10,000円超 20,000円以下	36	3.2	63	18.6	2	7.7	11	12.6
20,000円超 30,000円以下	12	1.1	23	6.8	1	3.8	8	9.2
30,000円超 50,000円以下	24	2.1	21	6.2	4	15.4	7	8.0
50,000円超 100,000円以下	16	1.4	11	3.3	2	7.7	-	0.0
100,000円超	1	0.1	3	0.9	-	0.0	-	0.0

(注)「種類」は、各金額区分別に発行されている前払式支払手段の合計



②物品・数量表示型の換算金額別種類数

(単位:種類、%)

金額区分	紙型		磁気型	
	種類数	構成比	種類数	構成比
500円以下	14	9.2	4	13.3
500円超 1,000円以下	19	12.4	4	13.3
1,000円超 3,000円以下	21	13.7	11	36.7
3,000円超 5,000円以下	31	20.3	2	6.7
5,000円超 10,000円以下	26	17.0	3	10.0
10,000円超 20,000円以下	15	9.8	4	13.3
20,000円超 30,000円以下	8	5.2	-	-
30,000円超	19	12.4	2	6.7

図表10 前払式支払手段の金額区分別発行状況 その2

③金額表示・加減算型(IC型)の入金額別種類数

(単位:種類、%)

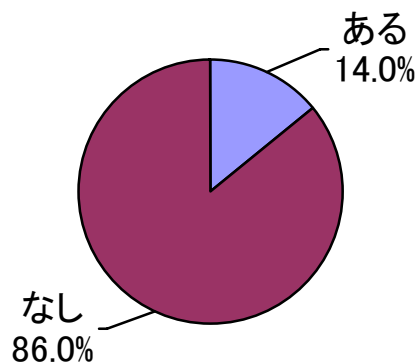
金額区分	最低入金額		最低入金単位		入金上限額	
	種類数	構成比	種類数	構成比	種類数	構成比
1円	13	23.2	19	33.9	-	-
100円	1	1.8	1	1.8	-	-
100円超 500円以下	2	3.6	1	1.8	-	-
500円超 1,000円以下	33	58.9	33	58.9	-	-
1,000円超 3,000円以下	1	1.8	-	-	5	8.1
3,000円超 5,000円以下	4	7.1	1	1.8	2	3.2
5,000円超 10,000円以下	2	3.6	1	1.8	5	8.1
10,000円超 20,000円以下	-	-	-	-	21	33.9
20,000円超 30,000円以下	-	-	-	-	8	12.9
30,000円超 50,000円以下	-	-	-	-	17	27.4
50,000円超 100,000円以下	-	-	-	-	2	3.2
100,000円超	-	-	-	-	2	3.2

④金額表示・加減算型(サーバ型)の入金額別種類数

(単位:種類、%)

金額区分	最低入金額		最低入金単位		入金上限額	
	種類数	構成比	種類数	構成比	種類数	構成比
1円	4	6	24	36	-	-
100円	2	3	2	3	-	-
100円超 500円以下	19	28	12	18	-	-
500円超 1,000円以下	22	32	16	24	-	-
1,000円超 3,000円以下	7	10	2	3	-	-
3,000円超 5,000円以下	7	10	5	7	2	3.0
5,000円超 10,000円以下	4	6	3	4	4	6.1
10,000円超 20,000円以下	1	1	1	1	5	7.6
20,000円超 30,000円以下	2	3	1	1	10	15.2
30,000円超 50,000円以下	1	1	1	1	16	24.2
50,000円超 100,000円以下	-	-	-	-	18	27.3
100,000円超	-	-	-	-	11	16.7

⑤複数の前払式支払手段をまとめる機能(サーバ型)



⑥複数の前払式支払手段をまとめる機能がある場合の内訳(サーバ型)

(単位:種類、%)

金額区分	内訳	
	種類数	構成比
10,000円未満	3	17.6
10,000円以上 30,000円未満	2	11.8
30,000円以上 50,000円未満	2	11.8
50,000円以上 100,000円未満	2	11.8
100,000円以上 500,000円未満	1	5.9
500,000円以上 1,000,000円未満	3	17.6
1,000,000円以上	4	23.5

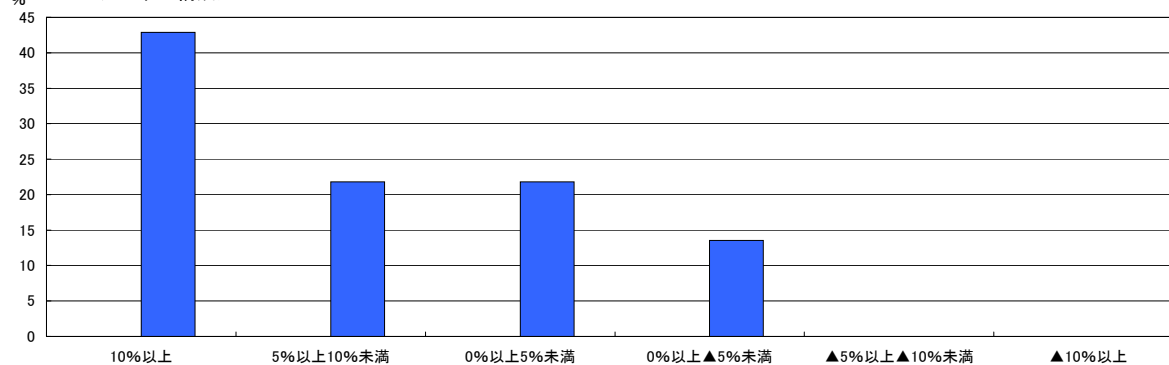
図表11 プレミアム率の構成

(単位:者、%)

プレミアム率	紙型	磁気型	IC型	サーバ型	計	構成比
10%以上	45	62	7	-	114	42.9
5%以上 10%未満	19	39	-	-	58	21.8
0%以上 5%未満	19	39	-	-	58	21.8
0%以上 ▲5%未満	29	7	-	-	36	13.5
▲5%以上 ▲10%未満	-	-	-	-	-	0.0
▲10%以上	-	-	-	-	-	0.0

(注)前払式支払手段金額と販売金額に差がある前払式支払手段を集計した。

プレミアム率の構成比



図表12 前払式支払手段の購入方法

(単位:者)

購入方法	紙型	磁気型	IC型	サーバ型
現金	638	129	50	59
銀行預金	-	-	6	9
クレジット	63	6	15	32
クレジットによる オートチャージ	-	-	8	5
他の前払式支払手段	6	1	-	12
その他	16	5	4	14

図表12 前払式支払手段の購入方法(その他内容)

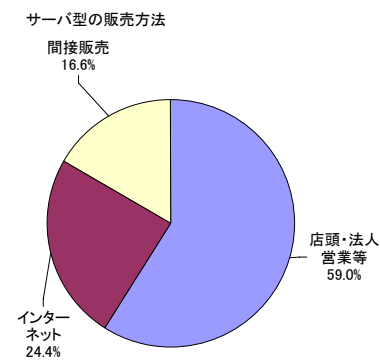
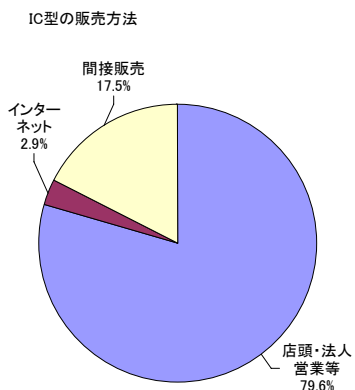
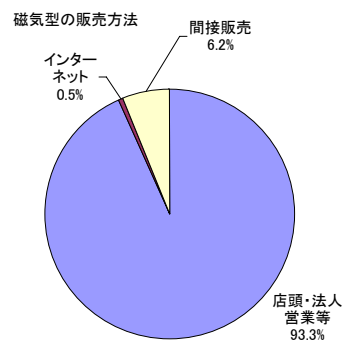
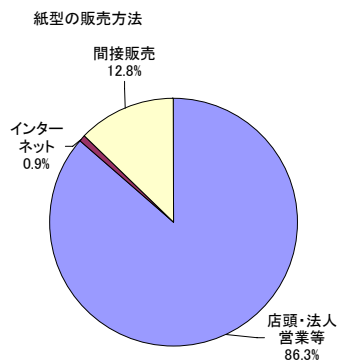
- 紙型
 - ・銀行振込
 - ・給与天引き
 - ・売掛
 - ・集金代行
 - ・受取手形
 - ・積立
- 磁気型
 - ・買い物時のつり銭の積立
- サーバ型
 - ・銀行振込
 - ・携帯キャリアを介した課金
 - ・代金収納代行業者

図表13 前払式支払手段の販売方法

業 種	紙型			磁気型			IC型			サーバ型		
	直接販売		間接販売	直接販売		間接販売	直接販売		間接販売	直接販売		間接販売
	店頭、法人営業	インターネット		店頭、法人営業	インターネット		店頭、法人営業	インターネット		店頭、法人営業	インターネット	
発行専門会社	69.7	1.5	28.8	52.7	2.8	44.5	78.3	5.0	16.7	43.6	17.4	39.0
百貨店	99.8	0.2	-	100.0	-	-	100.0	-	-	100.0	-	-
スーパー	96.9	-	3.1	100.0	-	-	40.0	-	60.0	100.0	-	-
小売業(百貨店・スーパー以外)	92.6	2.3	5.1	98.1	-	1.9	100.0	-	-	64.9	23.4	11.7
外食業	95.0	5.0	-	-	-	100.0	-	-	100.0	92.3	7.5	0.2
旅行	97.0	2.2	0.8	-	-	100.0	-	-	100.0	-	-	100.0
ホテル・旅館	96.4	1.7	2.0	100.0	-	-	-	-	100.0	-	-	100.0
通信	-	-	100.0	-	-	100.0	-	-	100.0	26.0	24.2	49.8
運輸	82.7	-	17.3	95.6	3.1	1.3	93.8	-	6.2	100.0	-	-
製造業(飲食料品)	60.0	-	40.0	100.0	-	-	-	-	100.0	-	-	100.0
クレジット・割賦販売	79.5	1.4	19.0	62.8	1.8	35.4	75.0	8.3	16.7	70.8	18.9	10.3
ソフトウェア業	-	20.0	80.0	-	-	100.0	-	-	100.0	17.0	67.6	15.4
協同組合等	80.5	-	19.4	85.0	-	15.0	88.0	-	12.0	100.0	-	-
その他	80.1	2.6	17.3	96.0	-	4.0	43.3	8.3	48.3	31.8	45.2	23.1

(注)回答者の推計である。

(注)直接販売・・・店頭、法人営業、インターネット等。間接販売・・・代理店販売等。



図表14 前払式支払手段の購入事由

(注)回答者の推計である。

①紙型

(単位:%)

業 種	購入者(個人) 自身で使う	購入者(個人) の贈答用	法人の福利・厚 生用として使う	法人のノベル ティ・販促用	その他
発行専門会社	21.2	31.8	11.7	34.8	0.5
百貨店	9.3	75.4	6.0	9.2	0.2
スーパー	23.9	69.1	2.3	4.7	-
小売業(百貨店・スーパー以外)	48.3	37.8	4.2	7.6	2.1
外食業	52.1	27.9	7.3	12.7	-
旅行	31.7	27.2	26.3	10.5	4.4
ホテル・旅館	20.3	43.4	8.9	20.4	7.0
通信	-	-	-	-	-
運輸	54.1	20.1	17.1	8.6	-
製造業(飲食料品)	15.3	62.5	13.0	9.2	-
クレジット・割賦販売	24.4	36.2	10.5	22.1	6.9
ソフトウェア業	100.0	-	-	-	-
協同組合等	14.6	57.0	9.3	7.2	11.9
その他	32.7	32.1	10.3	19.4	5.6
合 計	23.8	50.4	9.0	10.0	6.7

②磁気型

(単位:%)

業 種	購入者(個人) 自身で使う	購入者(個人) の贈答用	法人の福利・厚 生用として使う	法人のノベル ティ・販促用	その他
発行専門会社	61.8	11.2	5.0	22.0	-
百貨店	18.5	63.2	5.0	13.3	-
スーパー	100.0	-	-	-	-
小売業(百貨店・スーパー以外)	99.0	0.4	0.1	0.1	0.4
外食業	-	-	-	-	-
旅行	-	-	-	-	-
ホテル・旅館	85.0	10.0	-	-	5.0
通信	-	-	-	-	-
運輸	87.0	5.5	1.9	5.5	-
製造業(飲食料品)	97.5	-	2.5	-	-
クレジット・割賦販売	-	-	-	-	-
ソフトウェア業	-	-	-	-	-
協同組合等	88.9	8.1	3.0	0.0	-
その他	91.7	0.2	3.1	4.4	0.7
合 計	89.4	5.6	1.8	2.9	0.3

③IC型

(単位:%)

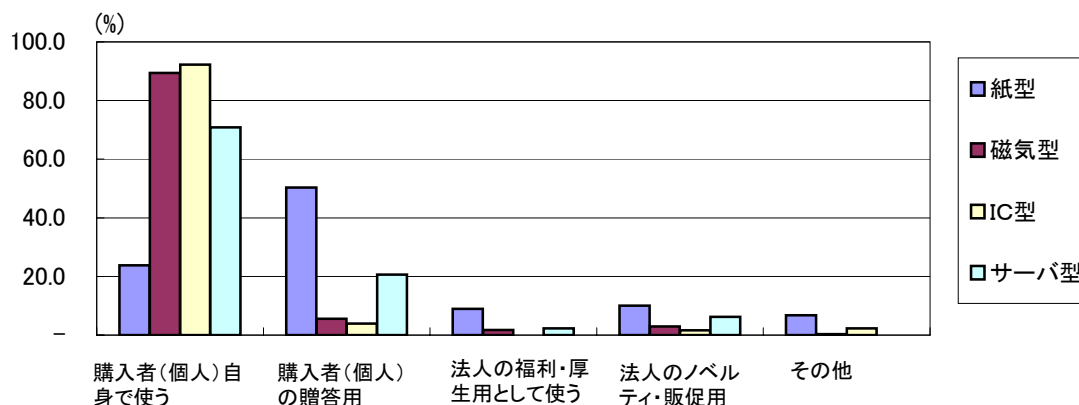
業 種	購入者(個人) 自身で使う	購入者(個人) の贈答用	法人の福利・厚 生用として使う	法人のノベル ティ・販促用	その他
発行専門会社	97.7	0.9	-	1.3	0.2
百貨店	-	40.0	-	60.0	-
スーパー	-	-	-	-	-
小売業(百貨店・スーパー以外)	99.0	1.0	-	-	-
外食業	-	-	-	-	-
旅行	-	-	-	-	-
ホテル・旅館	-	-	-	-	-
通信	100.0	-	-	-	-
運輸	99.7	0.3	-	-	-
製造業(飲食料品)	-	-	-	-	-
クレジット・割賦販売	84.9	-	-	0.9	14.3
ソフトウェア業	-	-	-	-	-
協同組合等	96.0	4.0	-	-	-
その他	88.6	11.4	-	-	-
合 計	92.2	3.9	-	1.6	2.2

④サーバ型

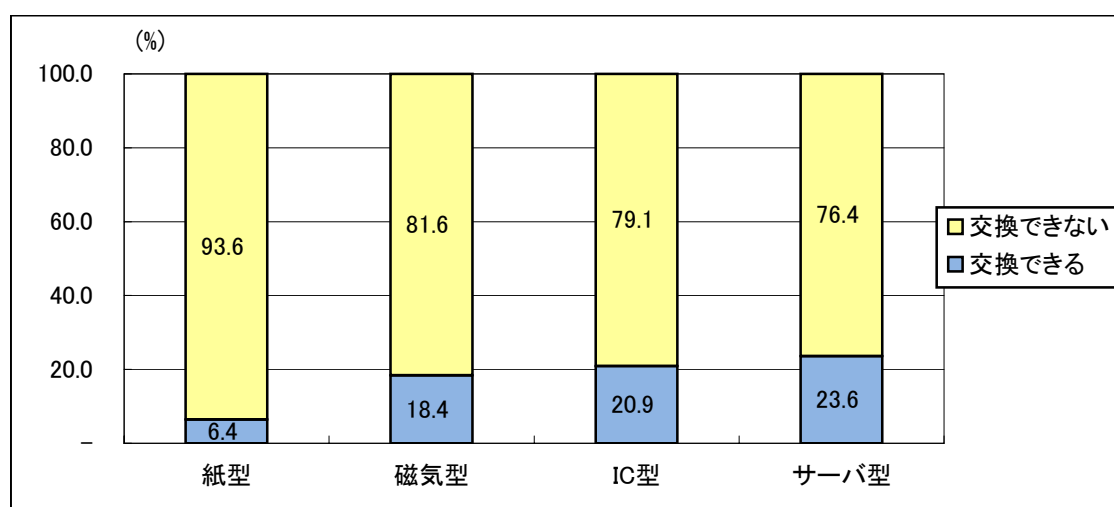
(単位: %)

業 種	購入者(個人)自身で使う	購入者(個人)の贈答用	法人の福利・厚生用として使う	法人のノベルティ・販促用	その他
発行専門会社	99.8	0.0	-	0.1	-
百貨店	16.5	74.9	3.2	5.5	-
スーパー	-	60.0	-	40.0	-
小売業(百貨店・スーパー以外)	64.8	25.8	4.8	4.7	-
外食業	74.8	15.3	5.0	5.0	-
旅行	-	-	-	-	-
ホテル・旅館	-	-	-	-	-
通信	96.0	4.0	-	-	-
運輸	100.0	-	-	-	-
製造業(飲食料品)	-	-	-	-	-
クレジット・割賦販売	79.9	0.0	-	20.1	-
ソフトウェア業	98.0	-	-	2.0	-
協同組合等	100.0	-	-	-	-
その他	80.9	8.1	2.5	8.4	-
合 計	70.9	20.7	2.3	6.2	-

⑤媒体別購入事由の比較



図表15 おまけポイントとの前払式支払手段の交換状況



図表16 媒体別加盟店の開拓及び管理の委託状況

(単位: 者、%)

委託状況	紙型	磁気型	IC型	サーバ型	計	構成比
委託している	134	19	21	18	192	31.3
委託していない	326	48	20	28	422	68.7
合 計	460	67	41	46	614	100.0

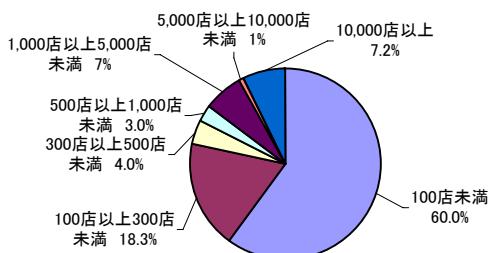
図表17 媒体別取扱加盟店数

①国内

(単位:者、%)

国内店舗数		紙型	磁気型	IC型	サーバ型	計	構成比
100店未満	100店未満	273	37	14	20	344	60.0
100店以上	300店未満	88	4	5	8	105	18.3
300店以上	500店未満	22	-	-	1	23	4.0
500店以上	1,000店未満	12	2	-	3	17	3.0
1,000店以上	5,000店未満	26	1	3	8	38	6.6
5,000店以上	10,000店未満	4	-	1	-	5	0.9
10,000店以上		21	3	15	2	41	7.2
合計		446	47	38	42	573	100.0

媒体別取扱加盟店数(国内)



②国外

(単位:者、%)

国外店舗数		紙型	磁気型	IC型	サーバ型	計	構成比
なし		356	38	28	35	457	99.6
100店未満	100店未満	-	-	-	2	2	0.4
100店以上	300店未満	-	-	-	-	-	-
300店以上	500店未満	-	-	-	-	-	-
500店以上	1,000店未満	-	-	-	-	-	-
1,000店以上	5,000店未満	-	-	-	-	-	-
5,000店以上	10,000店未満	-	-	-	-	-	-
10,000店以上		-	-	-	-	-	-
合計		356	38	28	37	459	100.0

図表18 業種別取扱加盟店数

①国内

(単位:者)

業種	~99	100~299	300~499	500~999	1,000~4,999	5,000~9,999	10,000~
発行専門会社	6	1	-	1	8	-	5
百貨店	27	12	6	2	-	-	-
スーパー	26	4	-	1	-	-	2
小売業(百貨店・スーパー以外)	40	2	1	1	3	-	-
外食業	3	2	1	-	1	-	-
旅行	3	1	1	-	-	-	2
ホテル・旅館	15	-	-	-	-	-	-
通信	1	1	-	-	-	-	-
運輸	7	1	1	-	1	2	3
製造業(飲食料品)	2	-	-	-	3	-	3
クレジット・割賦販売	3	2	1	5	8	2	19
ソフトウェア業	-	-	-	-	-	-	-
協同組合等	180	65	10	6	10	-	3
その他	31	14	2	1	4	1	4
合計	344	105	23	17	38	5	41

②国外

(単位:者)

業種	ない	~99	100~299	300~499	500~999	1,000~4,999	5,000~9,999	10,000~
発行専門会社	16	2	-	-	-	-	-	-
百貨店	40	-	-	-	-	-	-	-
スーパー	31	-	-	-	-	-	-	-
小売業(百貨店・スーパー以外)	37	-	-	-	-	-	-	-
外食業	6	-	-	-	-	-	-	-
旅行	5	-	-	-	-	-	-	-
ホテル・旅館	13	-	-	-	-	-	-	-
通信	2	-	-	-	-	-	-	-
運輸	14	-	-	-	-	-	-	-
製造業(飲食料品)	5	-	-	-	-	-	-	-
クレジット・割賦販売	38	-	-	-	-	-	-	-
ソフトウェア業	-	-	-	-	-	-	-	-
協同組合等	206	-	-	-	-	-	-	-
その他	44	-	-	-	-	-	-	-
合計	413	2	-	-	-	-	-	-

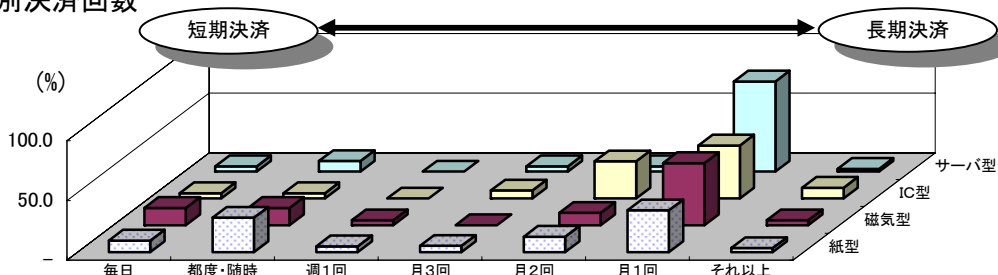
図表19 加盟店との決済回数

①業種別決済回数

(単位:者、%)

業 種	毎日	都度又は 随時	週1回	月3回	月2回	月1回	2ヶ月に 1回	その他
発行専門会社	3	1	1	1	3	17	-	-
百貨店	-	1	-	2	-	43	-	1
スーパー	7	3	1	1	1	21	-	1
小売業(百貨店・スーパー以外)	10	4	-	3	2	25	-	-
外食業	1	1	-	-	-	5	-	-
旅行	-	1	-	1	1	4	-	-
ホテル・旅館	-	-	-	-	-	13	-	2
通信	-	1	-	-	1	-	-	-
運輸	3	1	-	1	4	7	-	1
製造業(飲食料品)	-	4	-	-	-	4	-	1
クレジット・割賦販売	-	3	-	1	26	17	-	6
ソフトウェア業	-	-	-	-	-	-	-	-
協同組合等	30	119	22	17	33	58	1	8
その他	3	11	1	3	11	31	1	1
合 計	57	150	25	30	82	245	2	21
構 成 比	9.3	24.5	4.1	4.9	13.4	40.0	0.3	3.4

②媒体別決済回数



図表20 加盟店との決済手数料率

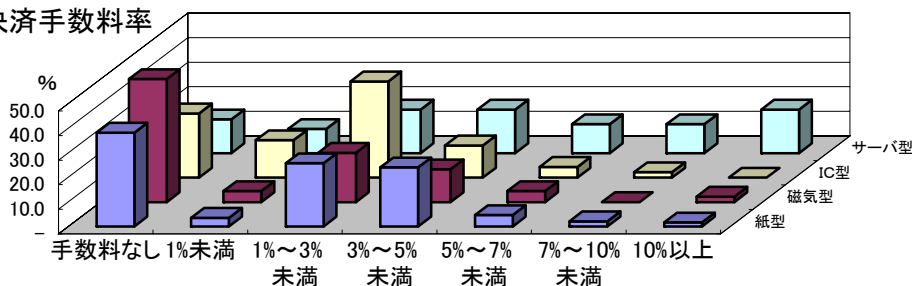
①業種別決済手数料率

(単位:者、%)

業 種	手数料なし	1%未満	1%~3% 未満	3%~5% 未満	5%~7% 未満	7%~10% 未満	10%以上
発行専門会社	3	3	9	4	8	6	3
百貨店	3	-	10	31	2	1	-
スーパー	21	-	5	4	-	-	-
小売業(百貨店・スーパー以外)	25	3	7	4	2	1	2
外食業	4	-	1	-	1	1	-
旅行	1	-	4	-	1	-	1
ホテル・旅館	8	-	2	-	1	-	2
通信	1	-	1	-	-	-	-
運輸	7	1	7	2	1	-	-
製造業(飲食料品)	6	-	3	-	-	-	-
クレジット・割賦販売	2	5	21	19	9	4	1
ソフトウェア業	-	-	-	-	-	-	-
協同組合等	115	15	81	63	7	4	-
その他	29	4	7	8	-	-	9
合 計	225	31	158	135	32	17	18
構 成 比	36.5	5.0	25.6	21.9	5.2	2.8	2.9

(注)複数回答

②媒体別決済手数料率

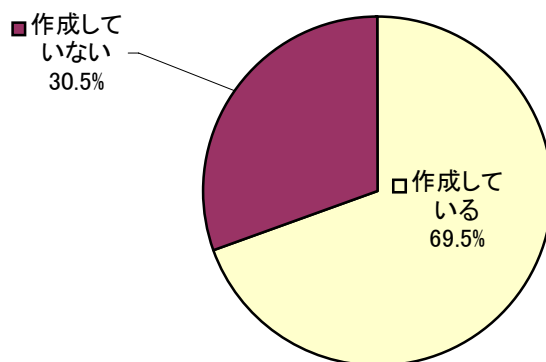


図表21 約款の作成交付状況

(単位:%)

区 分	紙型	磁気型	IC型	サーバ型	合計
前払式支払手段に常に添付している	33.0	20.8	18.3	26.5	29.1
利用者から求められれば、交付できる	10.2	13.1	23.7	12.8	12.0
利用者から求められれば、提示できる	7.6	18.0	17.2	7.7	10.1
利用場所(加盟店等)に掲示している	3.3	15.3	6.5	10.3	6.2
ホームページに提示している	6.4	8.7	26.9	41.0	12.0
作成していない	39.5	24.0	7.5	1.7	30.5
計	100.0	100.0	100.0	100.0	100.0

(注)複数回答



図表22 前払式支払手段の記名状況

(単位:%)

業 種	紙 型		磁気型		IC型		サーバ型	
	記名	無記名	記名	無記名	記名	無記名	記名	無記名
発行専門会社	16.7	83.3	16.7	83.3	37.0	63.0	14.3	85.7
百貨店	21.2	78.8	14.3	85.7	-	100.0	20.0	80.0
スーパー	9.2	90.8	33.3	66.7	50.0	50.0	-	100.0
小売業(百貨店・スーパー以外)	29.0	71.0	20.8	79.2	25.1	74.9	23.3	76.7
外食業	-	100.0	-	-	-	-	-	100.0
旅行	20.5	79.5	-	-	-	-	-	-
ホテル・旅館	13.9	86.2	-	100.0	-	-	-	-
通信	-	-	-	-	72.0	28.0	20.0	80.0
運輸	11.7	88.3	-	100.0	54.0	46.0	-	100.0
製造業(飲食料品)	63.6	36.4	50.0	50.0	-	-	-	-
クレジット・割賦販売	17.4	82.6	-	100.0	74.9	25.1	60.0	40.0
ソフトウェア業	-	100.0	-	-	-	-	18.8	81.3
協同組合等	32.7	67.3	34.5	65.6	40.0	60.0	100.0	-
その他	33.5	66.5	19.8	80.2	37.7	62.3	37.5	62.5

図表23 前払式支払手段の使用期間(使用期限)

①媒体別使用期間(使用期限)の有無

(単位:件、%)

区 分	紙 型		磁気型		IC型		サーバ型	
	件数	構成比	件数	構成比	件数	構成比	件数	構成比
なし	521	77.4	95	70.4	35	67.3	30	41.7
あり	152	22.6	40	29.6	17	32.7	42	58.3
合 計	673	100.0	135	100.0	52	100.0	72	100.0

②使用期間(使用期限)

(単位:件、%)

使用期間	件数	構成比
1年	56	21.5
2年	20	7.7
3年	44	16.9
5年	62	23.8
10年	14	5.4
年月指定	20	7.7
その他	45	17.2
合 計	261	100.0

③使用期間(使用期限)の設定年度

(単位:件、%)

設定年度	紙 型		磁気型		IC型		サーバ型	
	件数	構成比	件数	構成比	件数	構成比	件数	構成比
発行当初から設定	89	61.4	32	80.0	15	93.8	39	92.9
切替年度 H10年度以前	3	2.1	-	0.0	-	0.0	-	0.0
H11年度～H15年度	9	6.2	1	2.5	-	0.0	-	0.0
H16年度～H20年度	31	21.4	4	10.0	1	6.3	-	0.0
H21年度以降	13	9.0	3	7.5	-	0.0	3	7.1
合 計	145	100.0	40	100.0	16	100.0	42	100.0

④使用期間(使用期限)の表示

(単位:件)

区 分	紙型	磁気型	IC型	サーバ型	合計
使用期限:○年○月○日	77	5	1	5	88
発行日から○年	54	13	1	12	80
最終利用日から○年	1	16	14	17	48
その他	7	3	1	8	19
使用期間を表示	11	1	-	2	14
合 計	150	38	17	44	249

図表24 前払式支払手段機能以外の附帯機能(IC型・サーバ型)

(単位:件)

各種の機能	IC型		サーバ型	
	件数	構成比	件数	構成比
ポイントカード機能	21	25.0	12	54.5
クレジットカード機能	15	17.9	1	4.5
ID(身分証明書)機能	12	14.3	1	4.5
入退出管理機能	15	17.9	-	0.0
キャッシュカード機能	7	8.3	-	0.0
会員証機能	11	13.1	4	18.2
その他の機能	3	3.6	4	18.2
合計	84	100.0	22	100.0

(注1)複数回答

(注2)プリペイドカードとしての前払式支払手段にどのような他の機能が搭載されているか調査したものである。

図表25 前払式支払手段を搭載している媒体(IC型)

(単位:件)

各種の機能	IC型	
	件数	構成比
カード	48	85.7
携帯電話	7	12.5
その他	1	1.8
合計	56	100.0

図表25 前払式支払手段を搭載している媒体(IC型) その他

<ul style="list-style-type: none"> ・時計 ・人形 ・ストラップ ・シール
--

図表26 前払式支払手段の利用方法(サーバ型)

(単位:件)

各種の機能	サーバ型	
	件数	構成比
店舗でカード等を提示・交付	38	33.9
インターネットで番号等を入力	31	27.7
携帯電話で番号等を入力	24	21.4
スマートフォンで番号等を入力	15	13.4
その他	4	3.6
合計	112	100.0

図表26 前払式支払手段の利用及び媒体(サーバ型)(その他内容)

<ul style="list-style-type: none"> ・サイト上でそのまま利用 ・ゲーム機 ・電話注文時に記号番号を確認 ・カタログギフトの交換ハガキ

図表27 情報提供の方法(サーバ型)

(単位:件)

方法	サーバ型	
	件数	構成比
電子メールでの送信	4	5.8
インターネット上のホームページでの閲覧	54	78.3
チャージ機での閲覧	11	15.9
合計	69	100.0

図表28 不正利用の状況

①不正利用の有無

(単位:者)

区 分	不正利用あり
紙型	12
磁気型	3
IC型	3
サーバ型	7

(注)未遂・既遂の両方を含む。

②不正利用の手口

(単位:者)

手 口	件 数
偽造された	5
有効期限が改ざんされた	1
使用済み券が使用された	5
その他	14

③不正利用の具体的手口 (その他内容)

- 紙型
 - ・表紙の使用
 - ・回収済の商品券の使用
 - ・発行元破綻等の事由による利用できない券の使用
 - ・盗難券の使用
 - ・過去の偽造券の使用
- 磁気型
 - ・社員の不正チャージ
 - ・盗難カードの使用
- IC型
 - ・取り忘れプリカの使用
 - ・取扱事業者による不正使用
- サーバ型
 - ・なりすましによる不正サインイン
 - ・紛失カードを利用停止するまでに何者かに利用された
 - ・まとめサービスの前払式支払手段が不正使用された
 - ・クレジットカードによる不正購入

図表29 預り金収益計上方法

(単位:者)

方 法	件 数
発行年度に収益計上している	268
引換え年度に収益計上し、未使用額は5年目決算時に収益計上している	323
その他	85

図表30 苦情相談の主な内容

(単位:者)

内 容	件 数
有効期限	95
払戻し	96
利用範囲	163
残高確認	13
利用履歴	15
その他	55

図表30 苦情相談の主な内容(その他内容)

- ・カードの磁気不良により利用ができない
- ・カードの消耗により利用ができない
- ・一部欠損した場合に利用できるかどうか
- ・破損カードの精算
- ・盗難・紛失時の残高補償の要望
- ・紛失責任の転嫁
- ・購入のキャンセル
- ・利用できる商品、できない商品
- ・釣銭の有無
- ・チャージ方法
- ・前払式支払手段の購入決済時と、サービス画面上での残高の反映時との間のタイムラグ
- ・お気に入りデザインの使用済カードの返却の要望
- ・加盟店の接客態度
- ・加盟店とのトラブルによるサイト利用料の返金

＜当協会が開催するセミナーについて(抜粋)＞

(参加してみたいテーマ等)
(新任実務者のための)「前払式支払手段」制度・法律の基礎的な講習会
関係者(特に部員)のスキルアップを図るため、初級、中級等レベルを分け説明会等を開催していただきたい。
各種手続(届出・登録、変更届、払戻し等)と必要書類について
事務ガイドライン記載項目に関する事項(法令等遵守、利用者保護のための情報提供・相談機能、事務運営、緊急事態対応)
前払式支払手段の発行業務に関する社内規定(各種)をテーマにしたセミナー(社員研修用として利用させていただきたい。)
資金決済法を遵守するための問題点
行政当局についての動向や、法律の改正等のセミナー
行政で注目している事柄について
民法改正等が資金決済事業者に及ぼす影響
検査基本方針及び財務局検査に関する事項(必要な準備やチェック項目等)
前払式支払手段に対する会計処理・税務処理及び税務申告に関するセミナー
監査第一委員会報告第42号による過去(過年度分)の未使用残高の引当金計上に係る問題(H19.4.1以後の状況)
各業界ごとの前払式支払手段の状況等
前払式支払手段と後払式支払手段との比較、今後の動向予測
各事業者の具体例(苦情例、効率的な作業例、トラブル発生実例等)
加盟店管理全般について(加盟店の審査、途上審査、解約などに関わる諸問題)
マネーローディング等業務を取組む上で注意すべき点等
紙型→サーバ型の移行のポイントについて(今後、紙型は少しずつサーバ型に移行されるのではないかと考えます。)

<資金決済に関する法律について(抜粋)>

(資金決済法を遵守するための業務上の課題)
一部の人にしか資金決済法が知られていない為、一般のお客様への説明が困難である。
無登録業者の取り締まり
自家型は「届出」であることから、未届出で前払式支払手段を発行している業者があると思われる。コンプライアンスは当然のことであるが、不公平が生じていると考える。未届業者への啓発、摘発の強化が必要ではないか。
コンプライアンス、反社会的勢力への対応方針の策定
反社会的勢力の排除について、今後の対応についてなど
当組合は、第三者型発行者であるが、事業協同組合であり中小企業であるため、常勤役員はいない。そのため、クレーム対応は事務局でできても反社会的勢力に対応する責任部署や法令等遵守の責任部署は、担当役員がいるわけではなく、事務局または理事長ということになっているので「組織づくり」が当組合では課題のように思う。
払戻し規制に関して、当社としての払戻額に対するサンプル確認方法を一定のルールとして作成したが、法律が施行された後に検査が未実施な為、現状の方法が正しいかどうか、また適正かどうか非常に不安である。
期限なしの前払式支払手段が利用不能になった経緯等についてお客様に対する説明も難しく、また理解が得にくい。
新規発行を停止している前払式支払手段の取扱いについて、発行停止後、一定期間が経過している前払式支払手段については、公告・廃止の手続きをとることなく、供託対象残高から除外するなどの規定の新設。既購入者への影響度合いに鑑み公告・廃止の手続きは法的には可能であっても、実務上実施は困難と考えます。一方残高があり続けることによる供託継続の負担も看過できない場合もあり、上記規定の新設を希望します。
お釣りの考え方を明確にしてほしい。
地域限定のしかも小さな組合と全国組織の大きな団体をひとつの法律で律するのは問題がある。発行額が年1,000万円以下の組合は、緩和の規定を設けることはできないか。
登録・変更手続き及び提出書類の簡素化
資金決済法が要請する業務管理体制の整備(見直しを含む)と運用(レベルアップ等)が課題となっている。
遵守体制の構築における人的リソースの負担が増加している。
当社はサービススタート後、財務局の検査を受けたことがないため、検査にあたっての準備やチェック項目に対する具体的情報が不足している。

<協会について(抜粋)>

(当協会の事業活動へのご意見ご要望等)
「前払式支払手段の利用者実態調査」の結果を早くHPにアップしてほしい。
資金決済業に関わる情報提供を継続して行ってほしい。
手続き、法律改正等についてのサポートを継続して行ってほしい。
前払式支払手段に関する法規制の趨勢、市場の動向など、最新の情報をご提供いただけて大変有益である。
払戻し規制に関して、他社がどのような方法で行っているのか、また、ガイドライン的な解説があると助かる。
書類の記入例が協会のHPで確認できると提出の際の効率が上がると思う。
各社の業務上のトラブルや判断に悩んだことを集約して発信してほしい。
法律、社内規則を遵守するための教育体制について、あまり時間を割くことなく効果的、効率的な教育ツールがあればいいと思う。
発行保証金の供託額2分の1以上では負担が大きいので、せいぜい3分の1くらいになるような活動を行ってほしい。
当組合では協会作成の消費者向けのパンフレットを加盟店に配布し「お客様にお渡し下さい」と案内文をつけ郵送したが、まだまだ消費者へ情報が伝わっていないような気がする。
セミナーの開催を頻繁に行ってほしい。
有意義なテーマでセミナーを開催されており、なるべく参加したいと思っている。しかし東京開催ではなかなか都合がつかないため、セミナーの議事録や資料をHPからダウンロードできるようにしてほしい。
これまでどおり、法改正等速やかな連携と必要に応じてセミナー等開催してほしい。
定期的情報交換の場を多く設定してもらいたい。
法に関する実務について、セミナーというよりオンライン相談窓口のようなものがあれば、その都度疑問について問い合わせが行いやすいと考える。

第13回発行事業実態調査統計
(平成22年度版)

調査・集計 社団法人 日本資金決済業協会
東京都千代田区神田小川町2-8
三井住友海上小川町ビル
Tel 03-3219-0601/ Fax 03-3219-0602
(無断複写複製を禁じます。)