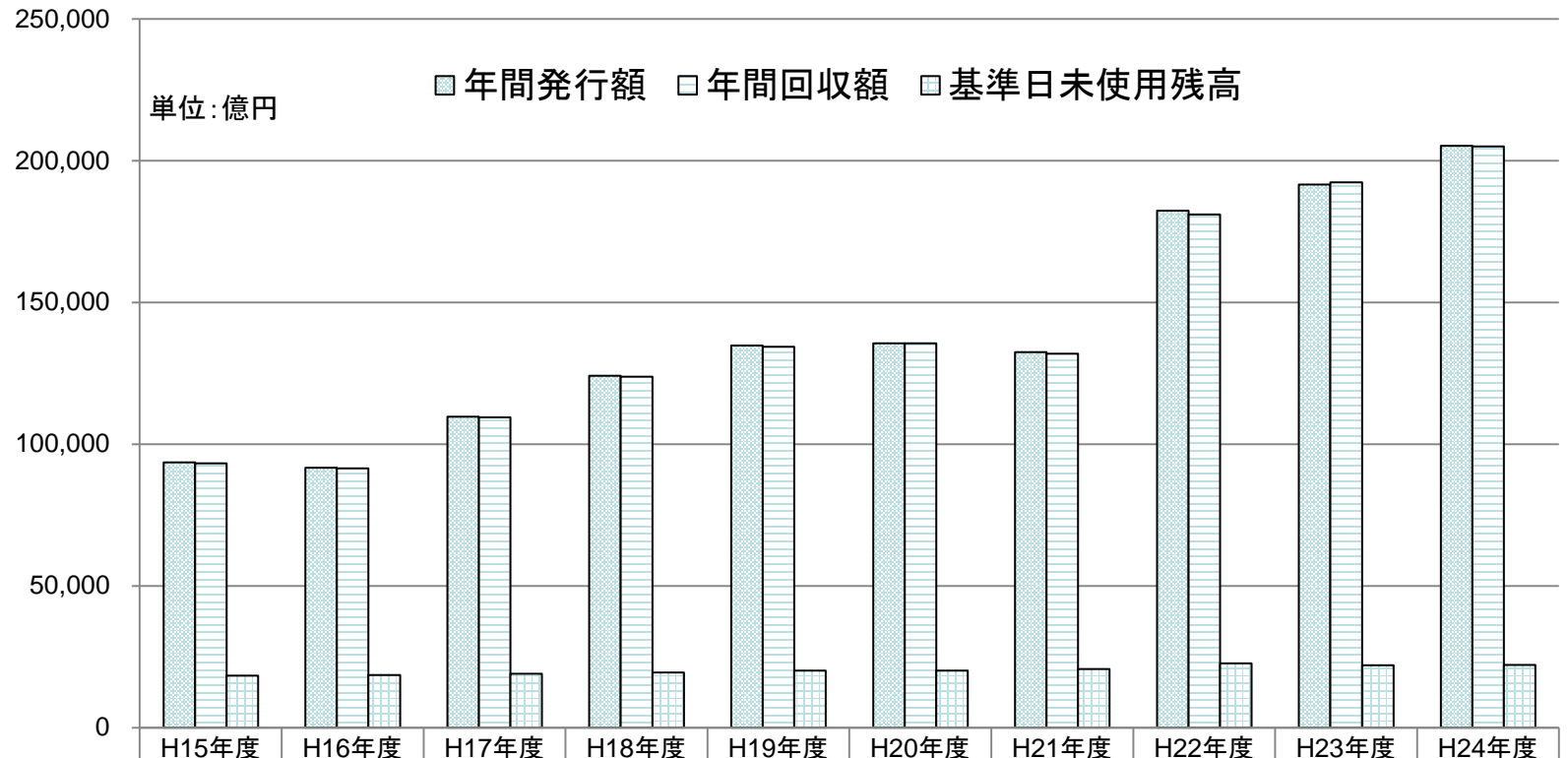




## 前払式支払手段の発行額等の推移



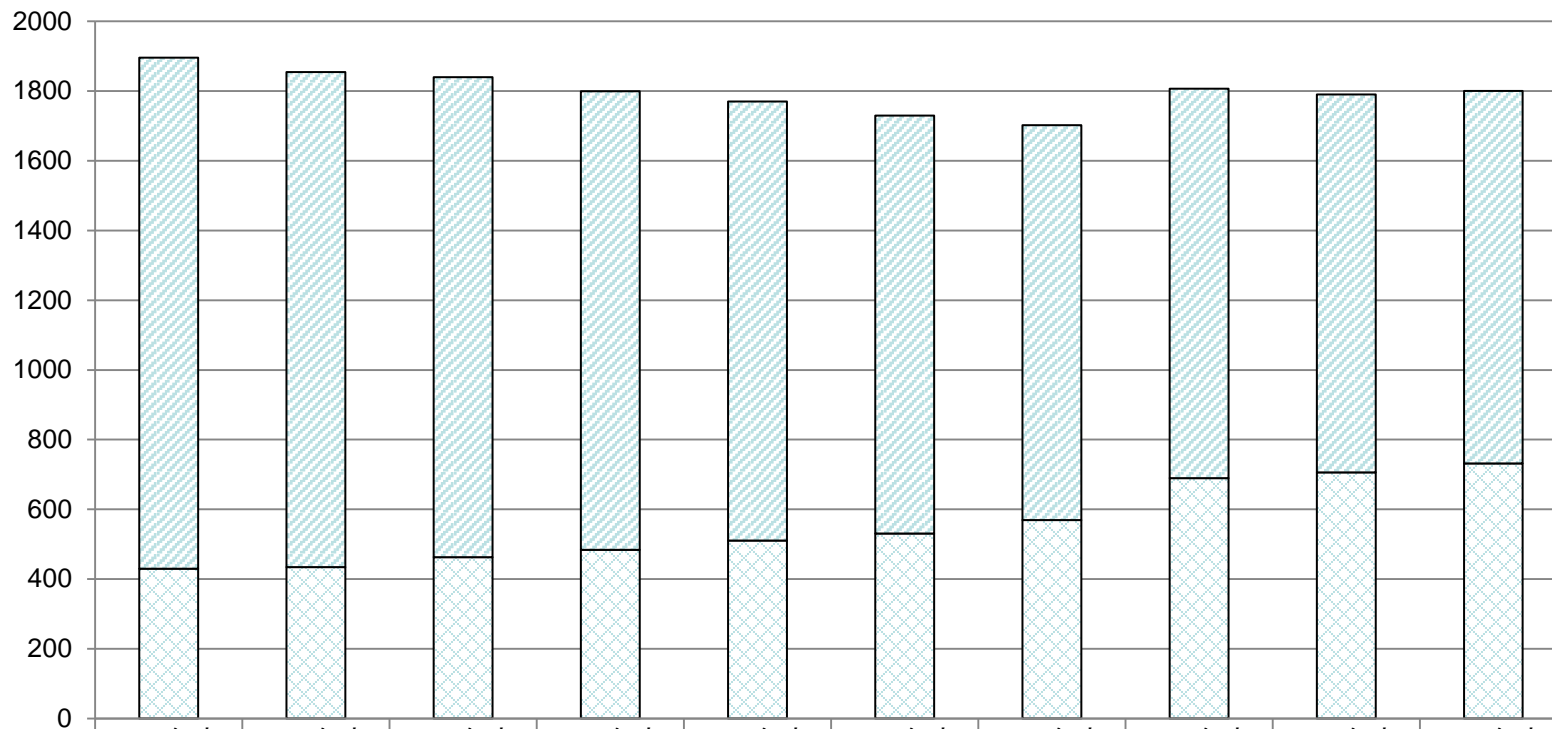
	H15年度	H16年度	H17年度	H18年度	H19年度	H20年度	H21年度	H22年度	H23年度	H24年度
□ 年間発行額	93,566	91,611	109,637	124,117	134,752	135,532	132,405	182,286	191,615	205,177
□ 年間回収額	93,251	91,408	109,435	123,751	134,303	135,574	131,889	180,997	192,363	205,047
□ 基準日未使用残高	18,363	18,552	18,955	19,427	20,067	20,050	20,592	22,647	21,976	22,078



# 前払式支払手段の発行者の推移

単位: 者

□ 第三者型 □ 自家型



	H15年度	H16年度	H17年度	H18年度	H19年度	H20年度	H21年度	H22年度	H23年度	H24年度
□ 第三者型	1,465	1,420	1,376	1,315	1,260	1,198	1,133	1,117	1,084	1,068
□ 自家型	430	434	463	484	510	531	569	689	706	732